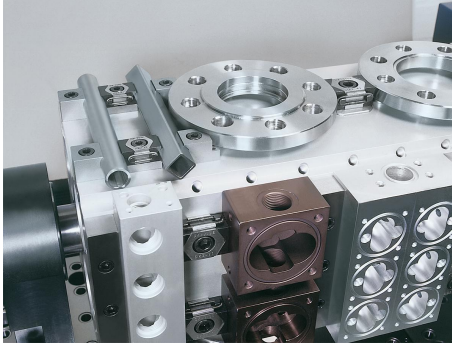
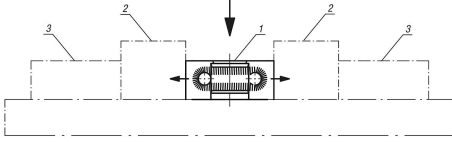


Ürün açıklaması/Ürün resimleri



Açıklama

Malzeme:

Ana gövde, germe segmentleri: Takım çeliği.

Model:

Ana gövde: Sertleştirilmiş.

Germe segmentleri: Sertleştirilmiş (49-51 HRC) ve perdahlı.

Kama yüzeyleri: Taşlanmış.

Bilgi:

Kama gerdiriciler, kompakt yapı şekillerinden dolayı özellikle yatay ve dikey çoklu gerdirmeler için uygundur. Sertleştirilmiş ve taşlanmış kama yüzeyleri sayesinde yüksek sıkıştırma kuvvetleri elde edilir.

İlgili kama gerdiriciler isteğe bağlı olarak bir kilit deliğine veya bir T kanalına sabitlenebilir. DIN 912 silindir başlı civatanın vidalanmasıyla iki germe segmenti dışarı doğru hareket eder ve iş parçalarını sabit bir dayanağa doğru bastırırlar.

04525-08 ve 04525-0810 model sıkıştırma çeneleri, tırtıllı değildir.

Açılmış olan uzun delik üzerinden kama gerdiriciler kaydırılabilir.

Sipariş numarasında kaydırma mesafesi:

04525-08 = $\pm 0,5$ mm

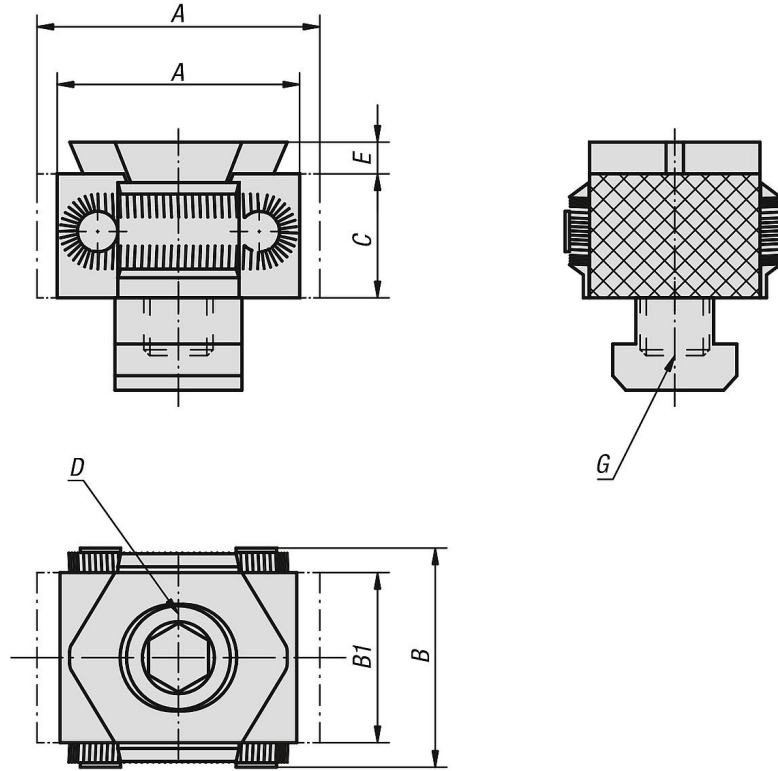
04525-12 = $\pm 1,0$ mm

04525-16 = $\pm 1,5$ mm

Çizim bilgisi:

- 1) Kama gerdirici
- 2) İş parçası
- 3) Sabit dayanak

Çizimler



Ürnlere genel bakış

Sipariş numarası	A min.	A maks.	B	B1	C	D	E	G	Bağlama kuvveti maks. kN	Sıkma torku maks. Nm
04525-08	27	31	29	21	15	M8X25	2,5	dişli deliği için	15	25
04525-0810	27	31	29	21	15	M8X25	2,5	T kanal 10 için	15	25
04525-12	42	49	41	30	22	M12X40	4	dişli deliği için	30	85
04525-1214	42	49	41	30	22	M12X30	4	T kanal 14 için	30	85
04525-16	57	66	56	42	29	M16X60	5	dişli deliği için	50	210
04525-1618	57	66	56	42	29	M16X50	5	T kanal 18 için	50	210