

Ürün açıklaması/Ürün resimleri



Açıklama

Malzeme:

Tutamak kolu: cam elyaf takviyeli plastik, çinko basınçlı döküm dişli halka.

Çelik parçalar: mukavemet sınıfı 5.8.

Basma düğmesi: plastik (POM).

Model:

Çelik parçalar: perdahlı.

Bilgi:

Δ Bu bölüme istediğiniz sustalı kol rengini ekleyin.

Standart renkler:

Sustalı kollar: siyah gri; basma düğmesi: trafik kırmızısı.

Sustalı kollar: turuncu; basma düğmesi: siyah gri.

Sustalı kollar: trafik kırmızı; basma düğmesi: siyah gri.

Talep üzerine:

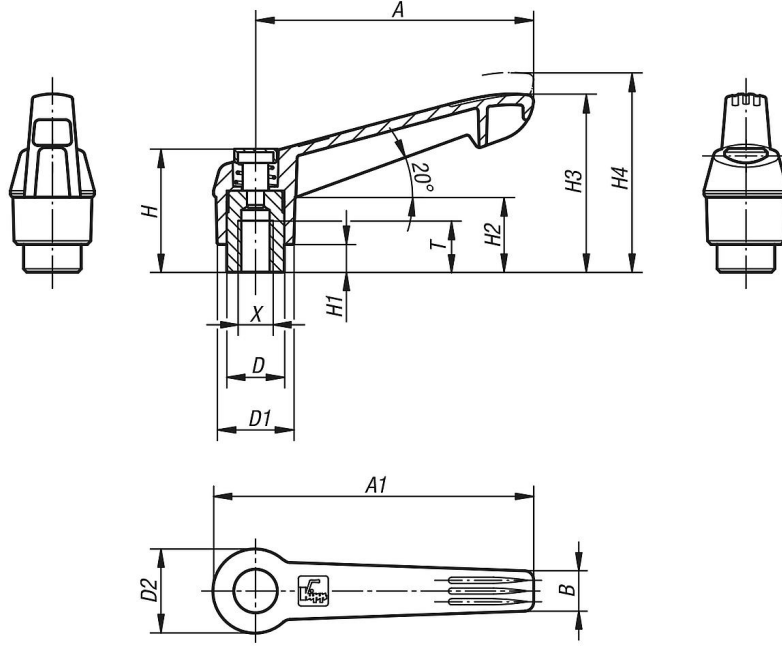
Başka içten dişli ve de özel modeller.

"H1" ölçüsü, ek ücret karşılığında farklı uzunluklarda teslim edilebilir.

Ürün açıklaması/Ürün resimleri



Çizimler



Ürünlere genel bakış

Sipariş numarası	Ana gövde rengi	Boyut	X	T	D	D1	D2	H	H1	H2	H3	H4	A	A1	B	Diş sayısı
06600-71104	siyah gri RAL 7021	1	M4	9	10	13	14,5	25,5	4	15	30	33,5	40	47	7,5	16
06600-72104	sade turunc RAL 2004	1	M4	9	10	13	14,5	25,5	4	15	30	33,5	40	47	7,5	16
06600-73104	trafik kırmızı RAL 3020	1	M4	9	10	13	14,5	25,5	4	15	30	33,5	40	47	7,5	16
06600-71105	siyah gri RAL 7021	1	M5	9	10	13	14,5	25,5	4	15	30	33,5	40	47	7,5	16
06600-72105	sade turunc RAL 2004	1	M5	9	10	13	14,5	25,5	4	15	30	33,5	40	47	7,5	16
06600-73105	trafik kırmızı RAL 3020	1	M5	9	10	13	14,5	25,5	4	15	30	33,5	40	47	7,5	16
06600-71106	siyah gri RAL 7021	1	M6	9	10	13	14,5	25,5	4	15	30	33,5	40	47	7,5	16
06600-72106	sade turunc RAL 2004	1	M6	9	10	13	14,5	25,5	4	15	30	33,5	40	47	7,5	16
06600-73106	trafik kırmızı RAL 3020	1	M6	9	10	13	14,5	25,5	4	15	30	33,5	40	47	7,5	16
06600-71206	siyah gri RAL 7021	2	M6	12	13,5	18	19,5	29,5	6,5	17,5	41,5	45,5	65	75	9,5	20
06600-72206	sade turunc RAL 2004	2	M6	12	13,5	18	19,5	29,5	6,5	17,5	41,5	45,5	65	75	9,5	20
06600-73206	trafik kırmızı RAL 3020	2	M6	12	13,5	18	19,5	29,5	6,5	17,5	41,5	45,5	65	75	9,5	20
06600-71208	siyah gri RAL 7021	2	M8	12	13,5	18	19,5	29,5	6,5	17,5	41,5	45,5	65	75	9,5	20
06600-72208	sade turunc RAL 2004	2	M8	12	13,5	18	19,5	29,5	6,5	17,5	41,5	45,5	65	75	9,5	20
06600-73208	trafik kırmızı RAL 3020	2	M8	12	13,5	18	19,5	29,5	6,5	17,5	41,5	45,5	65	75	9,5	20
06600-71308	siyah gri RAL 7021	3	M8	14	16	21,5	23	38,5	10	24	53,5	58	80	91,5	11	22
06600-72308	sade turunc RAL 2004	3	M8	14	16	21,5	23	38,5	10	24	53,5	58	80	91,5	11	22
06600-73308	trafik kırmızı RAL 3020	3	M8	14	16	21,5	23	38,5	10	24	53,5	58	80	91,5	11	22
06600-71310	siyah gri RAL 7021	3	M10	14	16	21,5	23	38,5	10	24	53,5	58	80	91,5	11	22
06600-72310	sade turunc RAL 2004	3	M10	14	16	21,5	23	38,5	10	24	53,5	58	80	91,5	11	22
06600-73310	trafik kırmızı RAL 3020	3	M10	14	16	21,5	23	38,5	10	24	53,5	58	80	91,5	11	22
06600-71410	siyah gri RAL 7021	4	M10	17	19	25,5	27,5	44,6	10	26	61	66	95	109	13	24
06600-72410	sade turunc RAL 2004	4	M10	17	19	25,5	27,5	44,6	10	26	61	66	95	109	13	24
06600-73410	trafik kırmızı RAL 3020	4	M10	17	19	25,5	27,5	44,6	10	26	61	66	95	109	13	24
06600-71412	siyah gri RAL 7021	4	M12	17	19	25,5	27,5	44,6	10	26	61	66	95	109	13	24
06600-72412	sade turunc RAL 2004	4	M12	17	19	25,5	27,5	44,6	10	26	61	66	95	109	13	24
06600-73412	trafik kırmızı RAL 3020	4	M12	17	19	25,5	27,5	44,6	10	26	61	66	95	109	13	24

Ürünlere genel bakış

Sipariş numarası	Ana gövde rengi	Boyut	X	T	D	D1	D2	H	H1	H2	H3	H4	A	A1	B	Diş sayısı
06600-71512	siyah gri RAL 7021	5	M12	23	23	30	32,5	50,6	12	33	72	77	110	126	15,5	26
06600-72512	sade turunc RAL 2004	5	M12	23	23	30	32,5	50,6	12	33	72	77	110	126	15,5	26
06600-73512	trafik kırmızı RAL 3020	5	M12	23	23	30	32,5	50,6	12	33	72	77	110	126	15,5	26
06600-71516	siyah gri RAL 7021	5	M16	23	23	30	32,5	50,6	12	33	72	77	110	126	15,5	26
06600-72516	sade turunc RAL 2004	5	M16	23	23	30	32,5	50,6	12	33	72	77	110	126	15,5	26
06600-73516	trafik kırmızı RAL 3020	5	M16	23	23	30	32,5	50,6	12	33	72	77	110	126	15,5	26