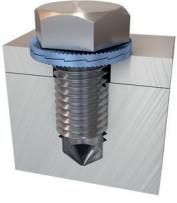


DIN 25201 kama kilit pulları için montaj örnekleri



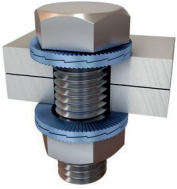
Dişli delikler

Kama emniyet pulları vidayı yerleşme yüzeyine karşı emniyete alır.



Havşa delikler

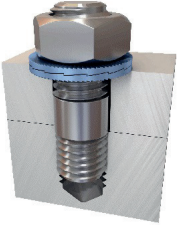
Standart emniyet pulların dış çapı DIN 974 uyarınca havşa delikler için geliştirilmiştir. Pullar, standart vida başının altına uymaktadır.



Açık delikler

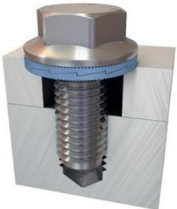
Açık deliklerde iki çift vida emniyet pulunun kullanımı gereklidir - bir çift vidayı emniyete alır ve diğer çift somunu emniyete alır.

İlave çökmeleri önlemek için somun ve vida, emniyet pulu çiftlerinin kama yüzeyleri kapalı olacak şekilde monte edilmelidir.



Dişli bulonlar

Somun emniyeti, dişli bulonun yapıştırılmasına gerek kalmadan gerçekleşir.



Uzunlamasına delikler



Yumuşak yüzeyler

Uzun delikli/ yumuşak yüzeyli uygulamalar

Yüzey preslemesini optimize etmek için, uzun deliklerde veya yumuşak malzemelerde örn. alüminyum, büyütülmüş yerleşme yüzeyine sahip vidalı emniyet pullarının, bir flanş somun/vida ile kombinasyon içerisinde kullanılması tavsiye edilmektedir.



Vida emniyet pulları prensibinin çalışmadığı uygulamalar

- Sabitlenmemiş yüzeyler (bkz. soldaki resim)
- Yüzey sertliği, pul sertliğinden büyük
- Çok yumuşak yüzeyler, örn. ahşap veya plastik
- Aşırı büyük oturma tutumu olan uygulamalar